



ERNA-DE-VRIES SCHULE

Offenes Ganztagsangebot

**Erstes Schulhalbjahr
2021/2022**

**Beginn des Ganztagsangebots:
20.09.2021**

Kontakt:

ERNA-DE-VRIES-Schule Lathen

Grund- und Oberschule

Mühlenstraße 18-22

49762 Lathen

Telefon Sozialbüro:

05933/9303-30

Telefon Sekretariat:

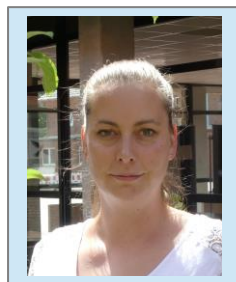
05933/9303-0

Wir stellen uns vor

Organisation Ganzttag



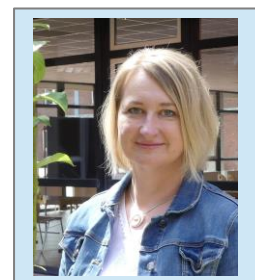
Natja Böwer
Sozialpädagogin



Katja Nüsse-Kuper
Sozialpädagogin



Jonas Koop
Sozialpädagoge



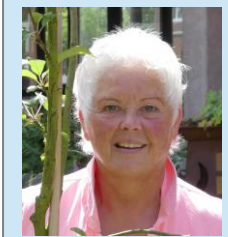
Marita Schulte-Kloppenburg
Beratungslehrerin



Silke Wübbolt
Beratungslehrerin

Wir stellen uns vor

Unsere pädagogischen Mitarbeiterinnen



Silvia Memering



Petra Rüschen



Heike Drohm



Jana Acar



Bärbel Jansen



Andrea Lammers



Karin Böwer



Beate Jaskulke



Beatrix Maiser

Unser Ganztagsangebot

Liebe Eltern,

Ihr Kind kann nachmittags an unserem Ganztagsangebot teilnehmen. Bitte bedenken Sie dabei, dass der Schulalltag große Forderungen an Ihr Kind stellt und besonders für Erstklässler eine Umstellung darstellt. Es ist daher ratsam, gemeinsam mit Ihrem Kind zu überlegen, an welchem Tag der Woche eine Nachmittagsbetreuung unter Berücksichtigung weiterer Termine und Anforderungen leistbar ist, ohne das Kind zu überfordern. Eltern sollten überlegen, an welchem Tag sie z.B. beruflich tatsächlich auf die Ganztagsbetreuung angewiesen sind.

Unser Angebot - Neuerungen

Unsere Ganztagsbetreuung, die sich an den Unterricht nach Plan bzw. an die Betreuung (5. Std. Jg.1/2) anschließt, umfasst zwei Betreuungszeiten:

Die Ganztagsbetreuung bis 13:25 Uhr

Hier verbringen die SchülerInnen die 6. Stunde gemeinsam mit einer pädagogischen Mitarbeiterin. Es wird z.B. gemeinsam gespielt und nach Wunsch zusammen gegessen (falls Mensa-Essen gewünscht ist, ist eine Anmeldung unbedingt erforderlich! S.Seite 8). Das Angebot findet montags bis donnerstags statt.

Die Ganztagsbetreuung bis 15:25 Uhr

Ergänzend zu der Betreuung bis 13:25 Uhr kann Ihr Kind montags, dienstags und donnerstags an der Ganztagsbetreuung bis 15:25 Uhr teilnehmen.

Es finden hier keine themenbezogenen Nachmittagsangebote mehr statt. Die pädagogische Mitarbeiterin passt das Programm individuell und abwechslungsreich an die jeweilige Gruppe an (Sport, Spiel, Spaß, ...).

Wichtig ! Bitte beachten!

- Freitags findet keine Ganztagsbetreuung statt.
- Mittwochs findet keine Ganztagsbetreuung am Nachmittag statt! Hier kann nur die erste Betreuungszeit bis 13:25 Uhr gebucht werden.
- Die Erledigung der Hausaufgaben kann während der Ganztagsbetreuung nicht gewährleistet werden.
- Die Kontrolle der Hausaufgaben auf Vollständigkeit und Richtigkeit verbleibt in der Verantwortung der Erziehungsberechtigten!
- Denken Sie bitte unbedingt daran, Ihrem Kind ausreichend zu essen und zu trinken mitzugeben! Leider kommt es häufig vor, dass kein Mensa-Essen bestellt wurde und die Kinder nichts zu essen dabei haben!
- In der Mensa steht ein Wasserspender bereit. Geben Sie Ihrem Kind eine Trinkflasche zum Auffüllen mit in die Schule.

Übersicht des Angebots - Zeitplan

Zeit	Montag	Dienstag	Mittwoch	Donnerstag	Freitag
1.– 4. Stunde	(Unterricht nach Plan)	(Unterricht nach Plan)	(Unterricht nach Plan)	(Unterricht nach Plan)	(Unterricht nach Plan)
5. Stunde	Jg.3/4: Unterricht nach Plan Jg.1/2: Betreuung	Jg.3/4: Unterricht nach Plan Jg.1/2: Betreuung	Jg.3/4: Unterricht nach Plan Jg.1/2: Betreuung	Jg.3/4: Unterricht nach Plan Jg.1/2: Betreuung	Jg.3/4: Unterricht nach Plan Jg.1/2: Betreuung
6. Stunde	Jg.3/4: Unterricht nach Plan Ganztagsbetreuung/ Mittagessen bis 13:25 Uhr	Ganztagsbetreuung/ Mittagessen bis 13:25 Uhr	Ganztagsbetreuung bis 13:25 Uhr	Ganztagsbetreuung/ Mittagessen bis 13:25 Uhr	X
7./8. Stunde	Ganztagsbetreuung bis 15:25 Uhr	Ganztagsbetreuung bis 15:25 Uhr	X	Ganztagsbetreuung bis 15:25 Uhr	X

Anmeldeverfahren

Die Anmeldungen müssen bis zum 13.09.2021 beim Klassenlehrer abgegeben werden.

Alle Anmeldungen sind nur mit Unterschrift der Erziehungsberechtigten gültig.

Anwesenheitspflicht

Die Anmeldung für ein Ganztagsangebot ist freiwillig, aber verbindlich! Wer also angemeldet ist, hat auch für ein Schulhalbjahr regelmäßig an der Ganztagsbetreuung teilzunehmen (Fußballtraining o.ä. gilt nicht als Entschuldigung).

Entschuldigungspflicht

Wenn Ihr Kind aus gesundheitlichen Gründen nicht an der Ganztagsbetreuung teilnehmen kann, müssen Sie es genau wie am Vormittag im Sekretariat oder im Sozialbüro bei Frau Böwer/ Frau Nüsse-Kuper/ Herrn Koop abmelden.

Bitte reichen Sie am Folgetag eine schriftliche Entschuldigung oder ein ärztliches Attest nach.

Bitte denken Sie bei Nichtteilnahme am Mittagessen daran, Ihr Kind frühzeitig abzumelden. Ansonsten muss der Betrag in Höhe von 3,20 € trotzdem erhoben werden.

Schulordnung

Auch im Ganztagsbetrieb gilt die aktuelle Schulordnung, nach der sich die Schüler zu verhalten haben. Verstößt ein Schüler mehrfach gegen die Regeln, kann er von der Ganztagsbetreuung ausgeschlossen werden.

Telefon Sozialbüro:

05933/9303-30

Telefon Sekretariat:

05933/9303-0

Mittagstisch

Du hast die Möglichkeit, am Montag, Dienstag und Donnerstag ein warmes Mittagessen in der Mensa einzunehmen.

Das Essen (vegetarisch oder mit Fleisch) kostet **3,20 €** und es gibt ein Getränk und einen Nachtisch dazu.

Um das Essen bestellen und bezahlen zu können, benötigst du eine Mensakarte. Dies möchten wir dir kurz erklären:

- Das Essen wird bargeldlos bezahlt und die Bestellung erfolgt über das **Internet** (www.edvs-lathen.de), oder über unseren **Bestellterminal in der Mensa**.
- Grundlage ist deine Mensakarte, die du für 3€ im Beratungsbüro erhältst. Deine Eltern überweisen nun einen selbstgewählten Betrag (möglichst ausreichend für einen Monat) auf unser Küchenkonto. Eine Bestellung für das Essen funktioniert nur, wenn ein Guthaben auf deiner Karte vorhanden ist.

Die Bestellung über das Internet ist denkbar einfach. Dort kannst du das monatliche Menüangebot einsehen und durch Anklicken kann das gewünschte Essen für den jeweiligen Tag ausgewählt werden. Befindet sich ein Guthaben auf dem Kartenkonto, wird die Bestellung angenommen und der fällige Betrag von dem persönlichen Kartenkonto abgebucht.

Die Bestellung über unseren Terminal funktioniert genauso. **Du hast auch die Möglichkeit, das Essen für eine Woche oder einen Monat im Voraus zu bestellen.** Dies ist vor allem vor Feiertagen und Ferien anzuraten.

Überweisung

Samtgemeinde Lathen

IBAN DE53 2665 0001 1080 0058 77

BIC NOLADE21EMS

bei der **Sparkasse Emsland** Lathen

Verwendungszweck: Bitte die **Kartenummer** (auf der Karte rechts oben) und den **Namen des Kindes** angeben.



Wichtig !!! Bitte unbedingt beachten:

- Deine Mensakarte musst du immer dabei haben, um das Essen zu bestellen oder mittags abzuholen. Denn:
Ohne Karte gibt es kein Essen!
- Das Essen muss immer **EINEN TAG VORHER** bis **spätestens um 9:00 Uhr** bestellt werden. Nach 9:00 Uhr nimmt das System keine Bestellungen für den darauffolgenden Tag an!
- Eine **Abmeldung im Krankheitsfall** kannst du **bis 08:45 Uhr** am Essenstag im Büro der Schulsozialarbeiterinnen tätigen.
- Falls du deine Karte verlieren solltest, meldest du dies bitte sofort im Beratungsbüro. Die Karte wird dann gesperrt. Du kannst dort auch eine Ersatzkarte für 3€ kaufen. **Dein persönliches Guthaben ist von dem Verlust der Karte nicht berührt.**

Verhaltensregeln für den Mittagstisch

- Unsere Taschen legen wir in die Fächer in der Aula!
- Spielzeug und elektronische Geräte sind verboten!
- Wir räumen die Tische ab und räumen das Geschirr in die Behälter!
- Die Mensa nutzen wir nur während des Mittagssessens!
- Möglichkeiten zum Spielen sind in der Aula und auf dem Schulhof!
- Wir lassen andere in Ruhe essen!

Aufsichtspflicht

Wenn Ihr Kind das Schulgelände unerlaubt verlässt, erlischt der Versicherungsschutz und die Aufsichtspflicht der Schule. Bitte weisen Sie Ihr Kind **ausdrücklich** darauf hin, dass es das Schulgelände während der gesamten Schulzeit, auch nachmittags, nicht verlassen darf!

- Der Besuch von Imbissbetrieben, Gaststätten und Einkaufsmärkten im Ort ist nicht erlaubt!
- Auch das Beliefern von Speisen ist untersagt!

Außerschulische Angebote

1.) Hausaufgabenhilfe des Heimatvereins Lathen

Die Hausaufgabenhilfe wird ehrenamtlich vom Heimatverein Lathen durchgeführt. Teilnahme durch Anregung durch den Klassenlehrer.

Ort: Heimathaus Lathen

Zeit: Montags bis donnerstags, ab 14:00 Uhr

Leitung: Heimatverein Lathen

2.) Sprachförderung

Die Sprachförderung wird ehrenamtlich vom Heimatverein Lathen durchgeführt. Teilnahme in Absprache mit dem Klassenlehrer.

Dieses Angebot ist besonders für Schüler ohne Deutschkenntnisse zu empfehlen.

Ort: Heimathaus Lathen

Zeit: Montags bis donnerstags am Nachmittag

Leitung: Heimatverein Lathen

Ferienkalender

Ferientermine Niedersachsen 2021/22:

Sommerferien:	22.07.21 - 01.09.21
Herbstferien:	18.10.21 - 29.10.21
Weihnachtsferien:	23.12.21 - 07.01.22
Zeugnisferien:	31.01.22 - 01.02.22
Osterferien:	04.04.22 - 19.04.22
Christi Himmelfahrt:	27.05.22
Pfingsten:	06/07.06.22
Sommerferien:	14.07.22 - 24.08.22

Zeugnisausgabe 1. Halbjahr: 28.01.22

Unterrichtsfrei nach der 3. Stunde

Zeugnisausgabe 2. Halbjahr: 13.07.22

Unterrichtsfrei nach der 3. Stunde

Weitere wichtige Termine finden Sie auf unserer Homepage unter www.edvs-lathen.de



Wir freuen uns auf euch!